



Smart Thermo CK!

初期設定マニュアル

Ver 1.00

2020年12月



Smart Thermo CK!

初期設定マニュアル

1	： 本体の構成	3
2	： 本体／TOP画面	4
3	： 本体の動作モード	5
4	： 入館カードの印刷フォーマット	6
5	： アプリの設定画面	7
6	： 設定画面／ボタン名変更	8
7	： 設定画面／入館カード設定	9
8	： 設定画面／入館カード設定／チェック文言設定	10
9	： 設定画面／履歴確認	11
10	： 設定画面／履歴確認／QRコード検索	12
11	： 設定画面／GoogleDrive設定	13
12	： 社員用「QRコード」生成ガイド	14
13	： 「来場者」モードのフロー	15
14	： 「社員」モードのフロー	16

1：本体の構成



iPad + 赤外線検温機
(iOS13以上)



セイコーインスツル製
モバイル型感熱式プリンター MP-B20
(Bluetoothにて接続)

入館カード
(印刷結果)



セイコーインスツル
MP-B20 対応 汎用
感熱ロール紙

2 : 本体 / TOP画面



赤外線
表面温度測定機
センサー位置

設定ボタン



インカメラ位置
(顔と名刺撮影)

「来場者」モード
のスタートボタン

来場者

社員

「社員」モード
のスタートボタン



3：本体の動作モード

1：「来場者用」モード

- ・外部からの来館者やゲストなど、不特定多数の方を対象としたモード
- ・本体の「来場者」ボタンを押します。
- ・「顔」「名刺」の撮影、検温、入館カードの印刷を行います。
- ・「入館カード」を受付に渡します。
- ・入館の履歴は、本体に保存されます。

2：「社員用」モード

- ・既に登録されている社員や契約者など、特定できる方を対象としたモード
- ・予め登録した「QRコード」を利用者に配布しておきます。
- ・本体の「社員」ボタンを押します。
- ・「QRコード」をカメラで読み取り、検温して完了。
- ・入館の履歴は、本体に保存されます。

4：入館カードの印刷フォーマット

The diagram shows a vertical rectangular entry card template. At the top, it displays the date and time: "2020年10月10日 10:00". Below this is a large temperature reading: "36.6°C". A QR code is positioned in the center. Underneath the QR code are three checkboxes with their respective labels: "過去2週間以内に発熱咳等の強い症状がない", "過去2週間以内に同居者で上記症状者がいない", and "過去30日間以内に海外への渡航歴がない". Below the checkboxes are two lines for input: "退館時間： 時 分" and "担当者：". At the bottom of the card is a logo for "TRAD" and a placeholder for a name card, represented by a 2x2 grid of squares. Red boxes with arrows point to these various elements, with labels explaining their function.

検温した温度と日時を表示

検温記録の検索用QRコード

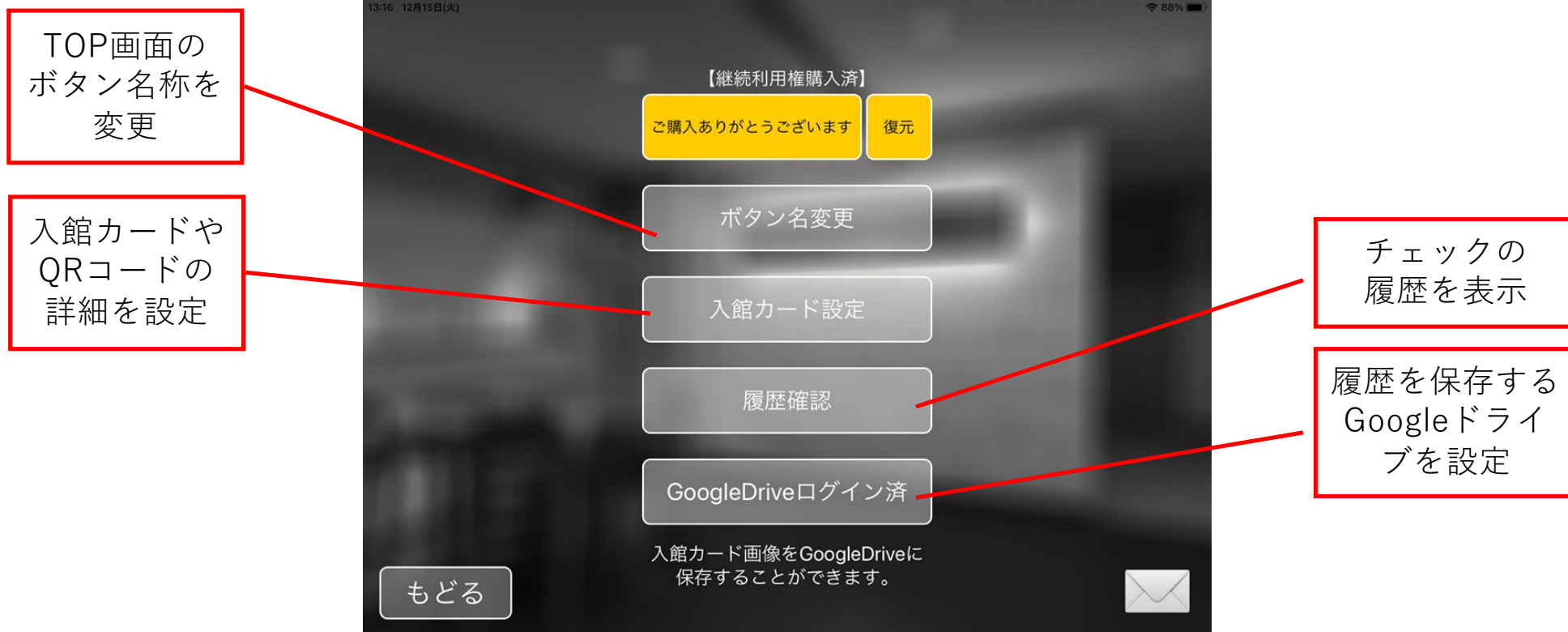
検温時のチェック項目

退館時間と受付担当者名の記入欄

来館者の名刺

来場者の方は、検温、名刺撮影をした後に「入館カード」を印刷します。

5：アプリの設定画面



6：設定画面／ボタン名変更

TOP画面に表示されるスタートボタン名の名称を編集できます。



7：設定画面／入館カード設定

ゲスト用／社員用の切り替えや、ゲスト用に印刷される「入館カード」の内容を設定できます。

The screenshot shows the '入館カード設定' (Entry Card Settings) screen with the following sections and callout boxes:

- 1) 利用者設定**: Includes tabs for 'Guestと関係者', 'Guestのみ', and '関係者のみ'. A callout box '利用者を選択する' points to the 'Guestと関係者' tab.
- 2) 関係者QRコード識別名設定**: Includes a text input field with 'G-Innovation' and a '保存' button. A callout box 'QRコードの識別コード設定' points to the input field. Below it, a note states: '※関係者QRコードは「,」区切になります。<QRコード作成例> G-Innovation,部署名,社員番号,社員名'.
- 3) 入館カード名刺印刷設定**: Includes buttons for '印刷する' and '印刷しない', and buttons for '縦' and '横'. A callout box '入館カードの名刺の印刷の有無 名刺の縦／横の設定' points to the '印刷する' and '印刷しない' buttons.
- 4) チェック文言設定**: A button for editing the check text. A callout box '入館カードのチェック項目の設定 (文言編集)' points to this button.
- 5) 入館基準温度設定 : 37.6°C**: Includes a slider for setting the temperature. A callout box '入館時の基準温度の設定' points to the slider.

A 'もどる' (Back) button is located at the bottom left of the screen.

8：設定画面／入館カード設定／チェック文言設定

印刷される「入館カード」のチェック項目の編集ができます。

チェック項目
の編集

13:20 12月15日(火) 87%

チェック文言 表示

1 過去2週間以内に発熱、咳等の強い症状がない

2 過去2週間以内に同居者で上記症状者がいない

3 過去30日間以内に海外への渡航歴がない

4

5

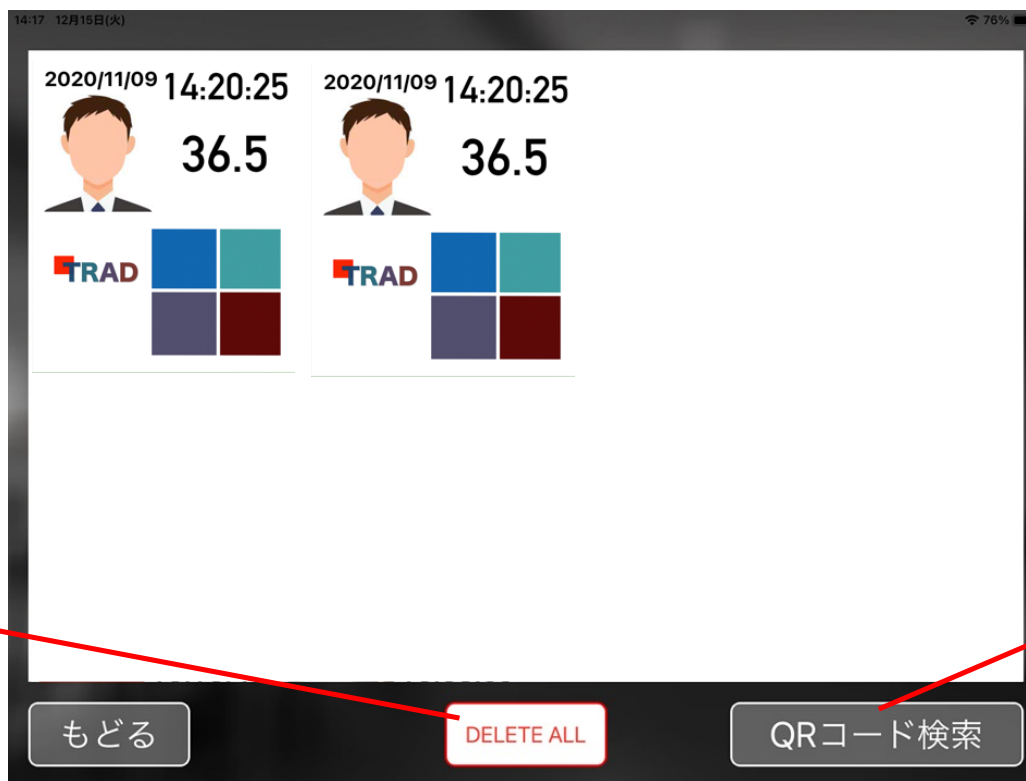
保存

もどる

チェック項目の
表示の有無

9：設定画面／履歴確認

検温された方の履歴が表示されます。（最新順に表示）



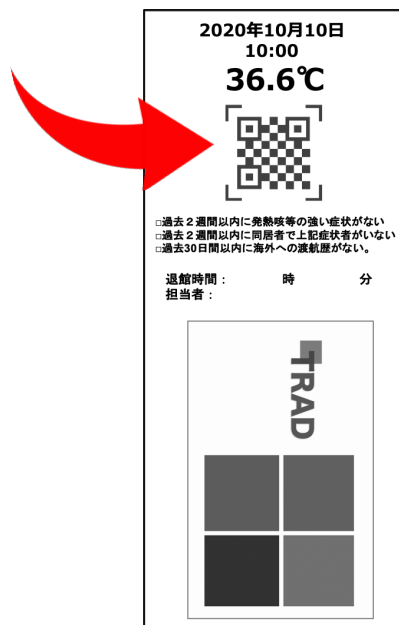
履歴を全て消去

履歴が多い場合
入館カードの
QRコードで
検索できます。

10：設定画面／履歴確認／QRコード検索

検温された方の履歴をQRコードで検索できます。

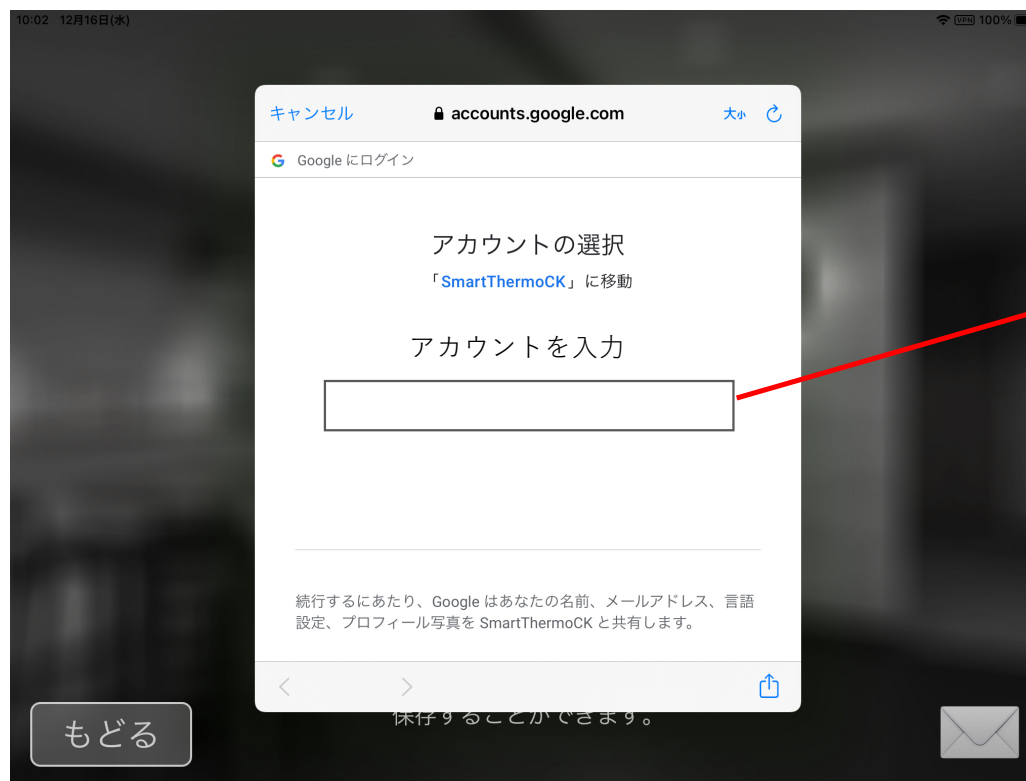
入館カードの
QRコードをカメラに
かざすと自動的に検索



検索結果が表示

1 1 : 設定画面 / GoogleDrive設定

検温された方の履歴の保存先を任意のGoogleDriveに設定ができます。



履歴を保存したい
アカウント情報を入力する

* 事前にgoogleアカウントを取得しておく必要があります。

1 2 : 社員用「QRコード」生成ガイド

■「社員用」QRコードの生成

社員や契約者など、予め登録された方用に「QRコード」を用意することで、検温時の個人の識別をスムーズに行うことができます。（「社員モード」を利用）

- 識別文字（必須、固定）：**QRコードを誰でも作成できない為の秘密のコード、無いと反応しない。**
 - （任意の文字列：英数字推奨）
- 会社名（必須、任意（空白入力可）
 - 例：株式会社〇〇〇
- 社員NOなど（必須、任意）
 - 例：123456、A23455
- 氏名（必須、任意）
 - 例：山田花子



■QRコードの例： Tradtrad,A0010001,株式会社トラッド,山田太郎

■QRコード生成サイト

https://www.cman.jp/QRcode/qr_make/

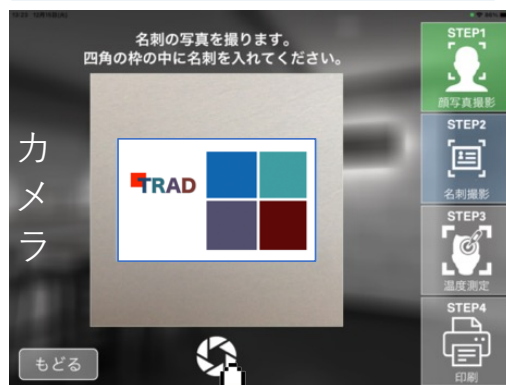
13: 「来場者」モードのフロー

STEP1:顔を撮影



- * 撮影用のカメラは、左側の「インカメラ」
- * 撮影は「シャッターボタン」を押します。

STEP2:名刺を撮影



STEP3:検温



- * 検温は、上部センサーに額を近づけると自動で検温されます。

STEP4:入館カード印刷



- * 印刷は「PRINT」ボタンを押します。

14: 「社員」モードのフロー

STEP1:QRコード読み込み



STEP2:検温



STEP3:結果表示（終了）



* 読み込みは、左側の「インカメラ」に「QRコード」をかざします

* 検温は、上部センサーに顔を近づけると自動で検温されます。